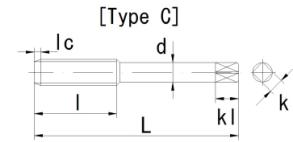
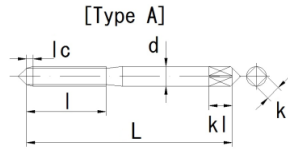


ミリねじ ロングシャンクポイントタップ Long Shank Spiral Pointed Tap (Metric)



1.貫通穴用。 For Through Holes2.切削トルクが低く、切りくずを前方に排出します。 Pushes chips forward with low cutting torque.3.切りくずがコイルのようにカールして排出される被削材に適します。 Materials where chips come out continuously in coil shape.3.一般のタップでは長さが不足するような場合に使用します。 Suitable for occasions where a Taps of insufficient length.

- ① 食付き長さ：5山 (Chamfer Length 5p)
- ② 材質：HSSE (Material)
- ③ 表面処理：ホモまたは無処理 (Surface: OX or Bright)

表19 M L T POT

Table 19

*F：溝数。(Number of flutes) / HL：HL精度。(Hayasaka original thread limit)

(Unit: mm)

SIZE		OX	Bright	L	l	d	K	Kl	Type	F	HL
		CODE	CODE								
M3	× 0.5	33772	05008	100	18	4.0	3.2	6	A	3	2
		33773	05009	120	18	4.0	3.2	6	A	3	2
M4	× 0.7	32414	05011	100	20	5.0	4.0	7	A	3	2
		33775	05012	120	20	5.0	4.0	7	A	3	2
		33776	05013	150	20	5.0	4.0	7	A	3	2
M5	× 0.8	32416	05014	100	22	5.5	4.5	7	A	3	2
		33778	05015	120	22	5.5	4.5	7	A	3	2
		32597	05016	150	22	5.5	4.5	7	A	3	2
M6	× 1	32418	05017	100	24	6.0	4.5	7	A	3	2
		33781	05018	120	24	6.0	4.5	7	A	3	2
		33782	05019	150	24	6.0	4.5	7	A	3	2
M8	× 1.25	32425	05021	100	30	6.2	5.0	8	C	3	3
		33784	05022	120	30	6.2	5.0	8	C	3	3
		33785	05023	150	30	6.2	5.0	8	C	3	3
M10	× 1.5	32586	05029	100	32	7.0	5.5	8	C	3	3
		33787	05030	120	32	7.0	5.5	8	C	3	3
		33788	05031	150	32	7.0	5.5	8	C	3	3
M10	× 1.25	32420	05025	100	32	7.0	5.5	8	C	3	3
		33790	05026	120	32	7.0	5.5	8	C	3	3
		33791	05027	150	32	7.0	5.5	8	C	3	3
M12	× 1.75	32427	05041	100	38	8.5	6.5	9	C	3	4
		33793	05042	120	38	8.5	6.5	9	C	3	4
		33794	05043	150	38	8.5	6.5	9	C	3	4
		33795	05044	200	38	8.5	6.5	9	C	3	4
M12	× 1.5	33796	05037	100	38	8.5	6.5	9	C	3	3
		33797	05038	120	38	8.5	6.5	9	C	3	3
		33798	05039	150	38	8.5	6.5	9	C	3	3
M12	× 1.25	33799	05033	100	38	8.5	6.5	9	C	3	4
		33800	05034	120	38	8.5	6.5	9	C	3	4
		33801	05035	150	38	8.5	6.5	9	C	3	4
M14	× 2	33802	05050	120	42	10.5	8.0	11	C	3	4
		33803	05051	150	42	10.5	8.0	11	C	3	4
		33804	05052	200	42	10.5	8.0	11	C	3	4
M14	× 1.5	32422	05046	120	42	10.5	8.0	11	C	3	3
		33806	05047	150	42	10.5	8.0	11	C	3	3
M16	× 2	32430	05058	150	45	12.5	10.0	13	C	3	4
		33808	05059	200	45	12.5	10.0	13	C	3	4
M16	× 1.5	33809	05054	150	45	12.5	10.0	13	C	3	3
		32423	05055	200	45	12.5	10.0	13	C	3	3
M18	× 2.5	33811	05064	150	48	14.0	11.0	14	C	3	4
		33812	05065	200	48	14.0	11.0	14	C	3	4

SIZE		OX	Bright	L	l	d	K	Kl	Type	F	HL
Dia	Pitch	CODE	CODE								
M18	× 1.5	33813	05061	150	45	14.0	11.0	14	C	3	4
		33814	05062	200	45	14.0	11.0	14	C	3	4
M20	× 2.5	33815	05070	150	50	15.0	12.0	15	C	3	4
		33816	05071	200	50	15.0	12.0	15	C	3	4
M20	× 1.5	33817	05067	150	45	15.0	12.0	15	C	3	4
		33818	05068	200	45	15.0	12.0	15	C	3	4
M22	× 2.5	33819	05077	200	55	17.0	13.0	16	C	3	4
M22	× 1.5	33820	05074	200	45	17.0	13.0	16	C	3	4
M24	× 3	33821	05083	200	58	19.0	15.0	18	C	4	4
M24	× 1.5	33822	05080	200	45	19.0	15.0	18	C	4	4