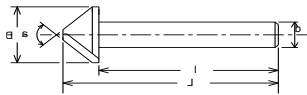


【CDII】

(1枚刃タイプ)



◎特にS45C、FC、SKDなどに効果があります。
 ◎面取り角度は、90°60°120°の3タイプです。
 ◎シャンク形状はストレート (ST)とモールステーパ- (MT)の2タイプです。
 ◎STシャンク・面取り角度90°タイプには、耐磨耗性・耐溶着性に優れたTiNコーティングシリーズがあります。
 It is single cutting edge type.It is suitable for hard and brittle materials such as cast iron.There are three cutting angle, 90, 60 and 120.

CDIIストレートシャンク					90°		60°		120°	
SIZE	D	d	L	l	CODE	面取り範囲	CODE	面取り範囲	CODE	面取り範囲
07 ST 8	8	8	55.0		15223	2-7	15222	3-7	15221	3-7
15 ST 8	16	8	65.0	50.0	15232	3-15	15231	5-15	15230	4-15
25 ST 10	26	10	80.0	65.0	15244	6-25	15243	8-25	15242	6-25
35 ST 12	36	12	90.0	74.0	15256	11-35	15255	20-35	15254	10-35
45 ST 12	46	12	95.0	76.0	15268	16-45	15267	25-45	15266	14-45
50 ST 16	50	16	100.0	75.0	15278	12-48				
15 MT 1	16		120.0	65.0	15233	3-15	15236		15238	
15 MT 2	16		140.0	80.0	15234	3-15	15237		15239	
25 MT 1	26		125.0	65.0	15245	6-25	15248		15250	
25 MT 2	26		145.0	80.0	15246	6-25	15249		15251	
35 MT 2	36		145.0	80.0	15257	11-35	15260		15262	
35 MT 3	36		180.0	99.0	15258	11-35	15261		15263	
45 MT 2	46		150.0	80.0	15269	16-45	15272		15274	
45 MT 3	46		185.0	99.0	15270	16-45	15273		15275	
60 MT 3	60		195.0	99.0	15280	12-58	15281		15282	
80 MT 3	80		200.0	99.0	15283	30-78	15284		15285	
100 MT 3	100		220.0	99.0	15227	50-99	15228		15229	

(注意) 上記寸法は、90°タイプの規格です。

CDIIストレートシャンク TIN					90°		60°		120°	
SIZE	D	d	L	l	CODE	面取り範囲	CODE	面取り範囲	CODE	面取り範囲
07 ST 8	8	8	55.0		15224	2-7	15225	3-7		3-7
15 ST 8	16	8	65.0	50.0	15235	3-15	15240	5-15		4-15
25 ST 10	26	10	80.0	65.0	15247	6-25	15252	8-25		6-25
35 ST 12	36	12	90.0	74.0	15259	11-35		20-35		10-35
45 ST 12	46	12	95.0	76.0	15271	16-45		25-45		14-45
50 ST 16	50	16	100.0	75.0	15279	12-48				
15 MT 1	16		120.0	65.0		3-15				
15 MT 2	16		140.0	80.0		3-15				
25 MT 1	26		125.0	65.0		6-25				
25 MT 2	26		145.0	80.0		6-25				
35 MT 2	36		145.0	80.0		11-35				
35 MT 3	36		180.0	99.0		11-35				
45 MT 2	46		150.0	80.0		16-45				
45 MT 3	46		185.0	99.0		16-45				
60 MT 3	60		195.0	99.0		12-58				
80 MT 3	80		200.0	99.0		30-78				
100 MT 3	100		220.0	99.0		50-99				